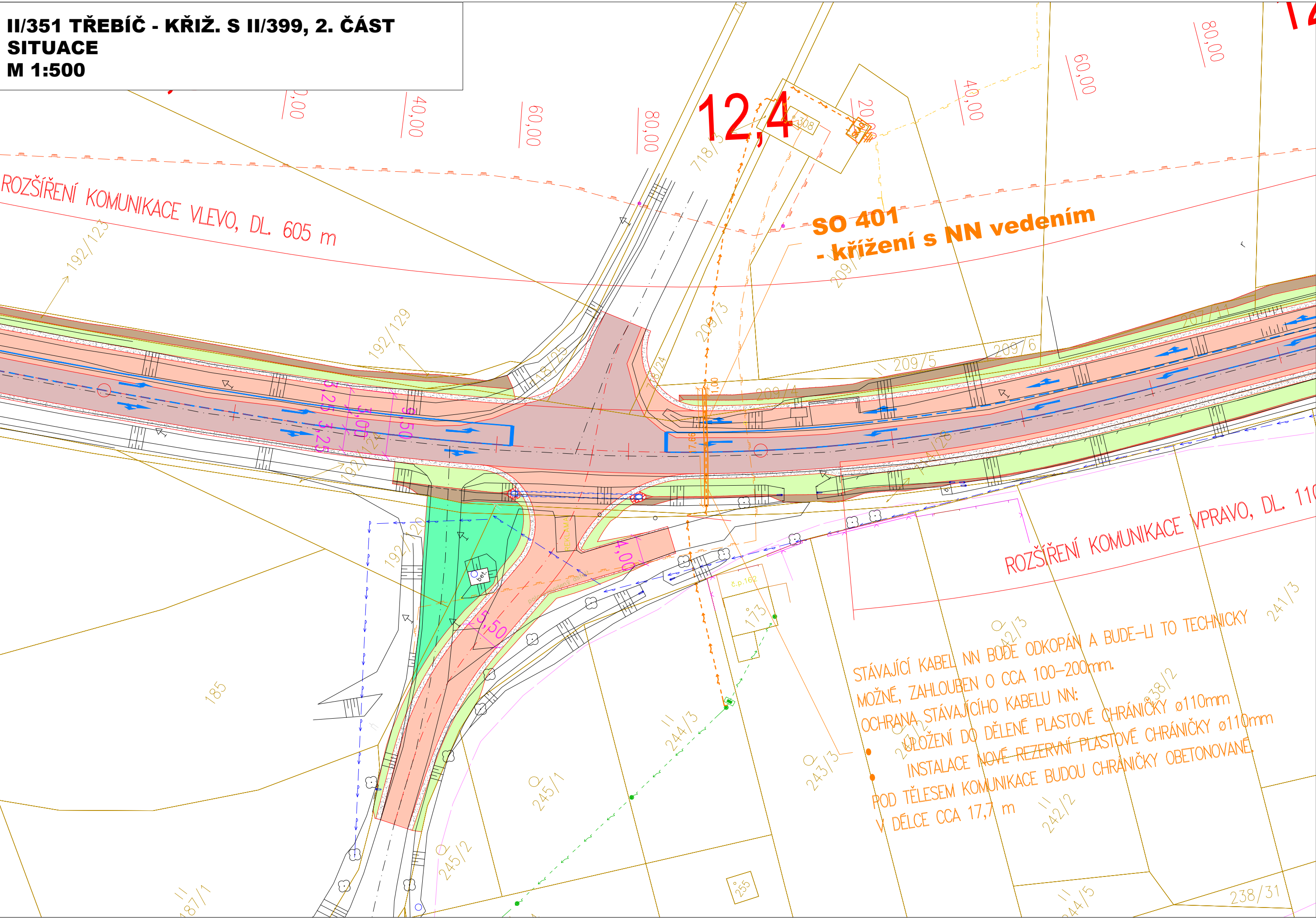
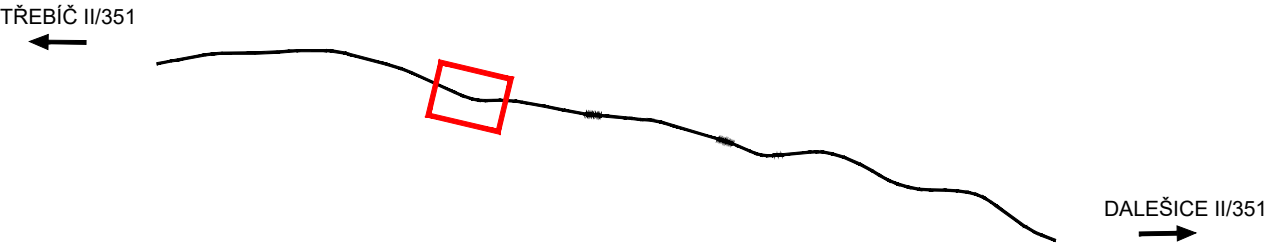


II/351 TŘEBÍČ - KŘÍŽ. S II/399, 2. ČÁST  
SITUACE  
M 1:500



KLAD VÝKRESŮ:



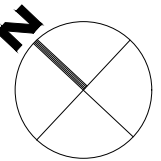
LEGENDA:

- STÁVAJÍCÍ STAV
- NAVŘENÝ STAV
- KATASTRÁLNÍ ČLENĚNÍ
- OSA KOMUNIKACE
- SVODIDLO

- VOZOVKA - FRÉZOVÁNÍ
- VOZOVKA - NOVÁ KONSTRUKCE
- NEZPEVNĚNÁ KRAJNICE/SJEZDY
- VÝKOP
- NÁSYP
- REKULTIVACE
- CHODNÍK - LITÝ ASFALT
- OSTRŮVEK - KAM. DLAŽBA
- OPEVNĚNÍ KAMENEM


LEGENDA STÁVAJÍCÍCH INŽENÝRSKÝCH SÍTÍ:

- OPTICKÉ KABELY ZAMĚŘENÉ (CETIN)
- SDĚLOVACÍ KABELY ZAMĚŘENÉ (CETIN)
- SDĚLOVACÍ KABELY NADZEMNÍ (CETIN)
- SDĚLOVACÍ KABELY NEPROVOZOVANÉ (CETIN)
- EL. VEDENÍ NN (CETIN)
- EL. VEDENÍ - NN PODZEMNÍ (E.ON)
- EL. VEDENÍ - NN NADZEMNÍ (E.ON)
- EL. VEDENÍ - VN NADZEMNÍ (E.ON)
- PLYNOVOD STL (GASNET)
- PLYNOVOD VTL (GASNET)
- PLYNOVOD VE VÝSTAVBĚ/MIMO PROVOZ (GASNET)
- EL. VEDENÍ NN (GASNET)
- VODOVOD (VAS)
- KANALIZACE JEDNOTNÁ (VAS)
- EL. VEDENÍ NN (VAS)
- VODOVOD (VAK VYSOČINA)
- VODOVOD (VALEČ)
- KANALIZACE SPLAŠKOVÁ (VALEČ)



Výškový systém Balt p.v.

Souřadný systém S-JTSK

Sweco Hydroprojekt a.s. Ústředí Praha Táborská 31, 140 16 Praha 4; praha@sweco.cz; www.sweco.cz				<div>SWECO</div> <div></div>	
VYPRACOVAL	Topič	HIP	Ing. Sáček <i>Sáček</i>	T. KONTROLA	Ing. Novák
PROJEKTANT	Topič	ŘEDITEL DIVIZE	Ing. Charvátová <i>ČK</i>	DATUM	11/2021
OBJEDNATEL	Kraj Vysočina			OKRES	Třebíč
AKCE:  II/351 Třebíč - kříž. s II/399, 2. část  SO 401 - Křížení s NN vedením (km 12,392)				ČÍSLO ZAKÁZKY	11-9209-0103
				STUPEŇ	DSP
				FORMÁT	4 A4
				MĚŘÍTKO	1:500
				ARCHIVNÍ ČÍSLO	006185/21/1
				SO/PS	SO 401
ČÁST STAVBY	SO 400 - Elektro a sdělovací objekty				
PŘÍLOHA:				ČÍSLO PŘÍLOHY	D.4.1.2
Situace					

Tato dokumentace včetně všech příloh (s výjimkou dat poskytnutých objednatelem) je duševním vlastnictvím akciové společnosti Sweco Hydroprojekt a.s. Objednatel této dokumentace je oprávněn ji využít k účelům vyplývajícím z uzavřené smlouvy bez jakéhokoli omezení. Jiné osoby (jak fyzické, tak právnické) nejsou bez předchozího výslovného souhlasu objednatele oprávněny tuto dokumentaci ani její části jakkoli využívat, kopírovat (ani jiným způsobem rozmnožovat) nebo zpřístupnit dalším osobám.  
Poznámka: Podpisy zpracovatelů jsou připojeny pouze k výřisku číslo 01 nebo originálu přílohy (matrici).